

ARTING plus, s.r.o.

• projekce • inženýring • realizace •

Seznam příloh :

1. Technická zpráva, vč. výpisu podrobností
2. Statické posouzení
3. Půdorys byt. jádra b.j. 1+kk a 2+kk – původní stav, bourání
4. Půdorys byt. jádra b.j. 1+kk a 2+kk – nový stav
5. Řez bytovým jádrem A - A'
6. Půdorys byt. jádra b.j. 3+kk – původní stav, bourání
7. Půdorys byt. jádra b.j. 3+kk – nový stav
8. Půdorys typického podlaží objektu (původní PD)
9. Řez objektu (původní PD)

Městský úřad Valašské Meziříčí
Schváleno k provedení za podmínek
stavebního povolení

č.j. 14 3052/2004/330-10.
ze dne 15. 11. 2004

„Stavební úpravy bytových jader v objektu č.p. 776, ul. Zašovská, V.M.“

01 STAVEBNÍ ČÁST

Účel dokumentace : Projekt stavby pro stavební povolení a provedení stavby

Investor : Město Valašské Meziříčí, zast. fy AVAL, spol. s.r.o.,
ul. Sokolská 1267, 757 01 Valašské Meziříčí

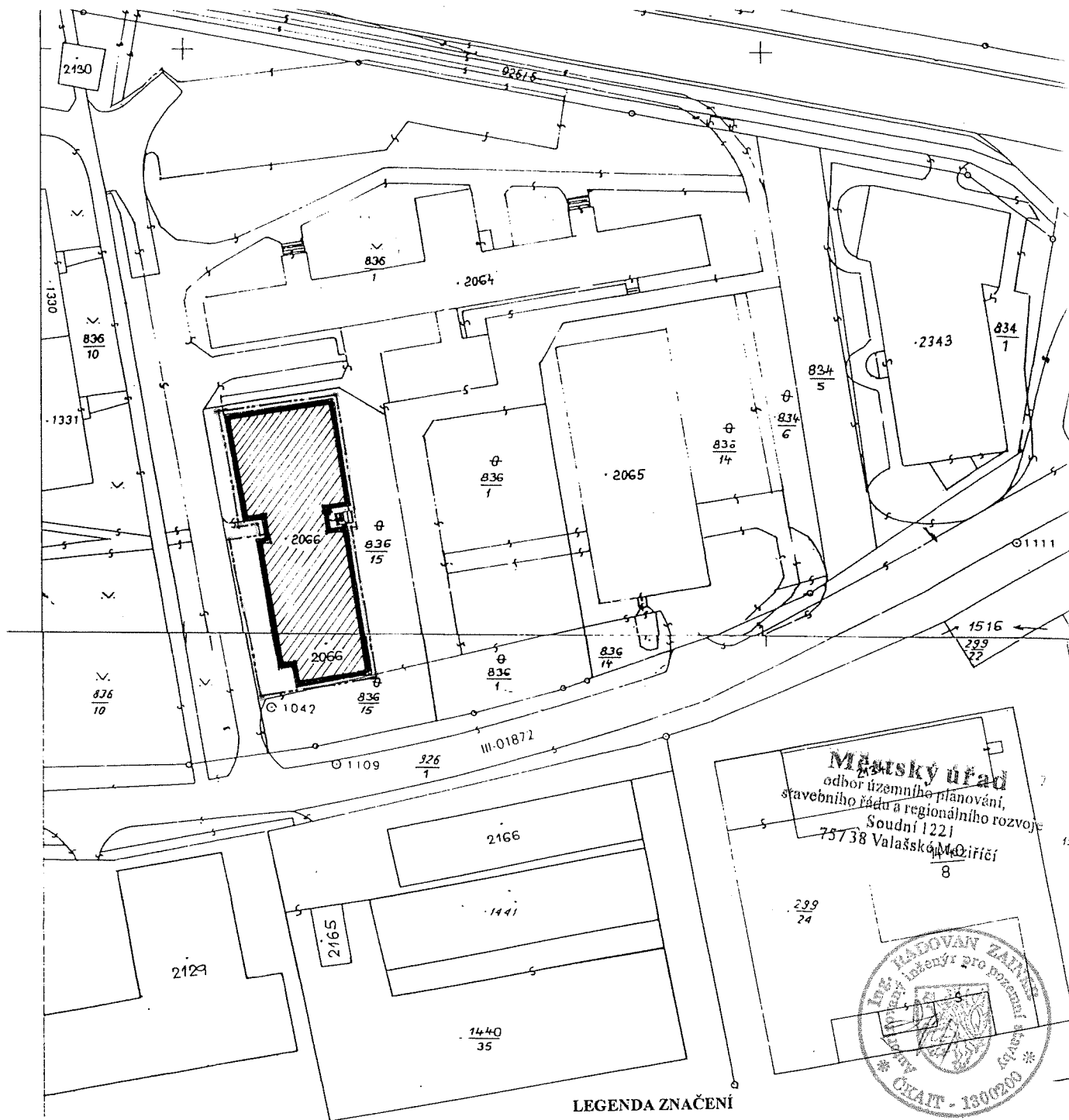
Generální projektant : ARTING plus, s.r.o., Vrbenská 739, 757 01 Val. Mez.

Projektant : ARTING plus, s.r.o. - Ing. Radovan Zainer



Valašské Meziříčí, 11 / 2004

Arch. číslo : 1704 – P – 01



LEGENDA ZNAČENÍ



OBJEKT KTERÝ JE PŘEDMĚTEM STAVEBNÍCH ÚPRAV



HRANICE STAVENÍŠTĚ

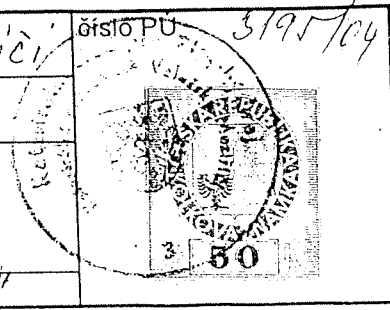
STAVEBNÍ ÚPRAVY BYTOVÝCH JADER V OBJEKTU Č.P. 776, UL. ZAŠOVSKÁ, VAL.MEZ.

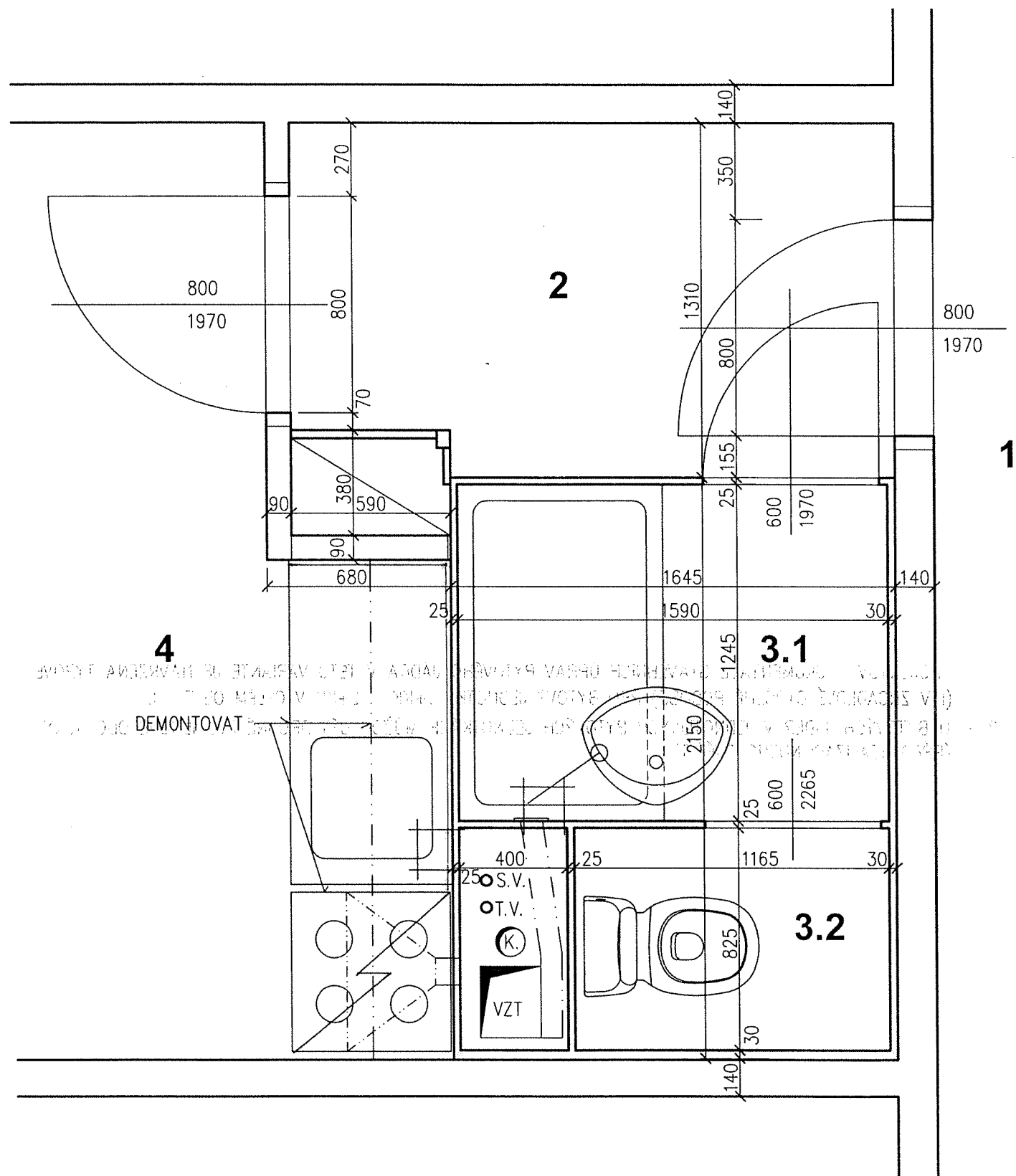
SITUACE - ZÁKRES DO KATASTRÁLNÍ MAPY

MĚŘ. 1:1000

STUPEŇ : PROJEKT - PRO STAVEBNÍ POVOLENÍ A PROVEDENÍ STAVBY
 INVESTOR : MĚSTO VALAŠSKÉ MEZIRÍČI, ZAST. fy AVAL, spol. s r.o.
 PROJEKTANT : ARTING plus s.r.o., VRBENSKÁ 739, VALAŠSKÉ MEZIRÍČI
 VYPRACOVAL : ING. RADOVAN ZAINER
 DATUM : 11 / 2004

Katastrální pracoviště Valašské Meziříčí	Okres Vsetín	Obec Val. Meziříčí	číslo PU 3195/04
Kat.území Krajské území	Mapový list 8-9142,44	Měřítka 1:1000	
KOPIE KATASTRÁLNÍ MAPY			
Vyhotovil: Marie HALFAROVÁ		Dne: 8. 11. 2004	





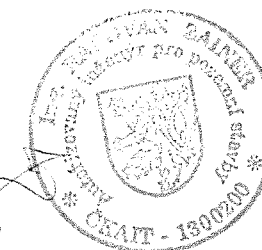
LEGENDA MÍSTNOSTÍ

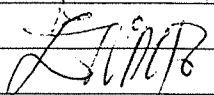
Č.M.	NÁZEV MÍSTNOSTI	PLOCHA (m ²)	SV.V. (mm)	DRUH PODLAHY	POZNÁMKA
1	VEŘEJNÁ CHODBA	–	2620	PVC	
2	PŘEDSÍŇ	2.82	2620	PVC	
3.1	UMÝVÁRNA	1.97	2265	PVC	
3.2	WC	0.96	2265	PVC	
4	OBÝVACÍ MÍSTNOST	–	2620	PŮVODNÍ PVC KER. DL. POD KUCH. LINKOU	

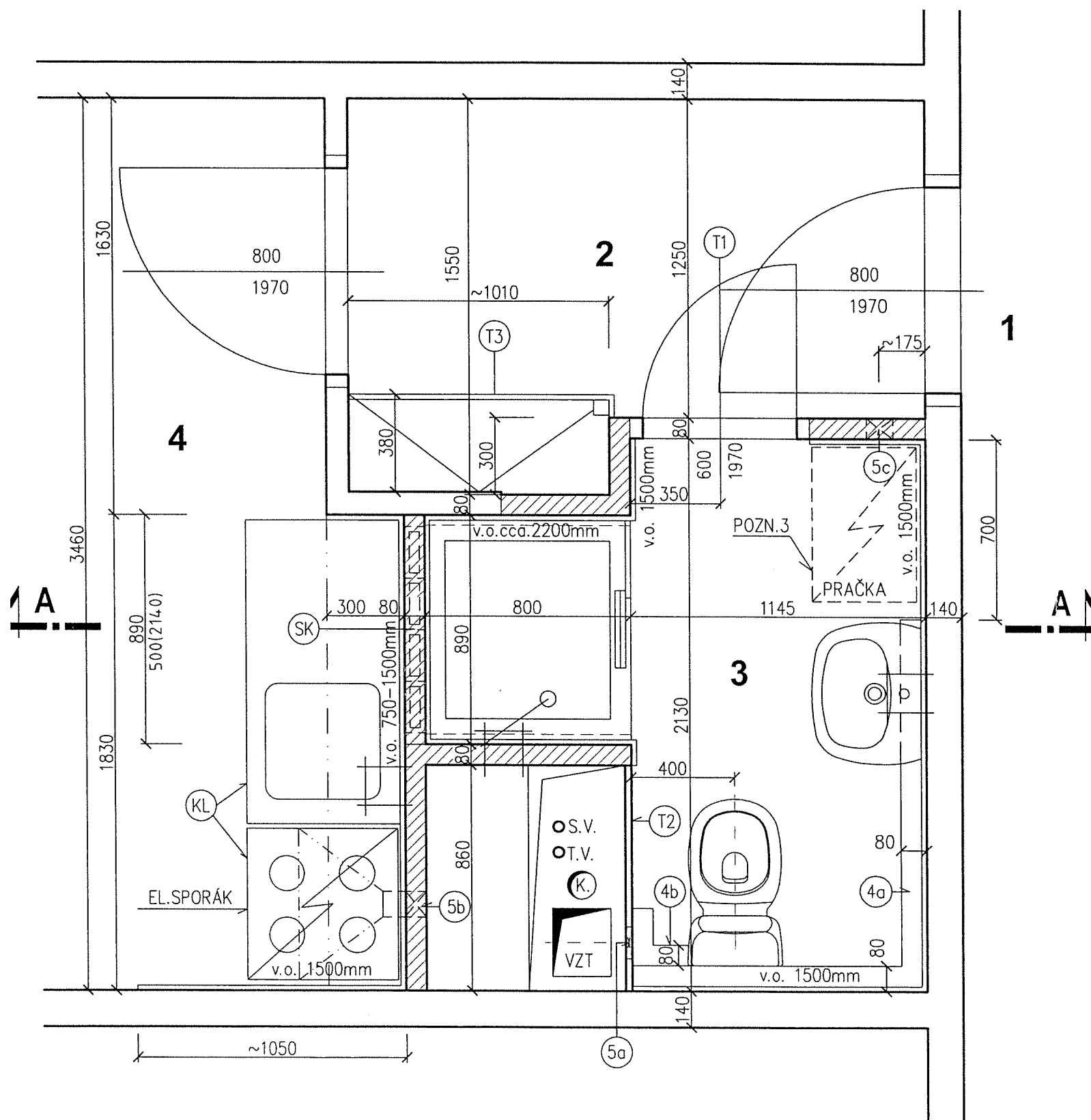
LEGENDA HMOT

	STÁVAJÍCÍ KONSTRUKCE (BUDOU PONECHÁNY)
	BOURANÉ KONSTRUKCE

Městský úřad Valašské Meziříčí
Schváleno k provedení za podmínek
stavebního povolení
č.j. SR. 14 3053/2004/230-14
ze dne 15.11.2004



PROJEKTANT	ING. RADOVAN ZAINER		ARTING plus s.r.o. Vrbenská 739 757 01 VALAŠSKÉ MEZIŘÍČÍ	
VYPRACOVAL	ING. RADOVAN ZAINER			
KRESLIL	ŠIMČÍK			
INVESTOR : MĚSTO VALAŠSKÉ MEZIŘÍČÍ, ZAST. fy AVAL, spol. s.r.o. VAL.MEZ.			FORMÁT	2/A4
AKCE : STAVEBNÍ ÚPRAVY BYTOVÝCH JADER V OBJEKTU č.p. 776 UL.ZAŠOVSKÁ, VALAŠSKÉ MEZIŘÍČÍ ČÁST : 01 STAVEBNÍ ČÁST			DATUM	11/2004
			STUPEŇ	P
			Č. ZAK.	1704
PŮDORYS BYT. JÁDRA B.J. 1+kk a 2+kk – PŮVODNÍ STAV, BOURÁNÍ			MĚŘÍTKO	Č.VÝKRESU
			1 : 20	3



LEGENDA MÍSTNOSTÍ

Č.M.	NÁZEV MÍSTNOSTI	PLOCHA (m ²)	SV.V. (mm)	DRUH PODLAHY	SKLADBA PODLAHY	ÚPRAVA STĚN
1	VEŘEJNÁ CHODBA	—	2620	PŮVODNÍ PVC	B	
2	PŘEDSÍŇ	2.67	2620	PŮVODNÍ PVC	B	
3	KOUPELNA, WC	3.17	2620	KERAMICKÁ DLAŽBA	A	KERAM. OBKLAD
4	OBÝVACÍ MÍSTNOST	—	2620	PŮVODNÍ PVC KER. DL. POD KUCH. LINKOU	A,B	KERAM. OBKLAD (ZA LINKOU)

LEGENDA HMOT


	STÁVAJÍCÍ ŽELEZOBETONOVÉ KONSTRUKCE
	ZDIVO – PŘÍČKOVKY YTONG P2 TL.75MM NA MALTU YTONG

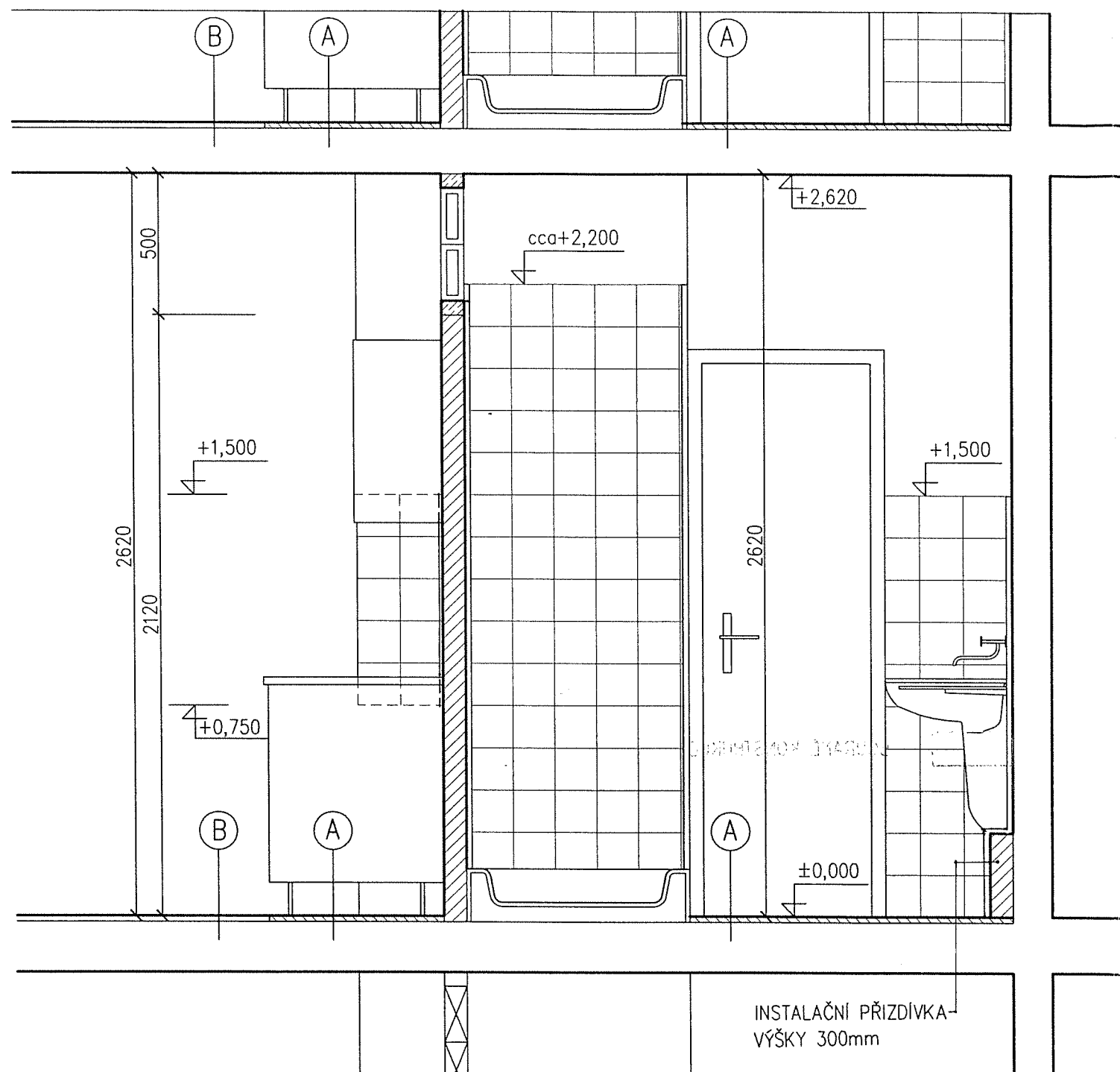
POZNÁMKY

- PROJEKTOVÁ DOKUMENTACE STAVEBNÍCH ÚPRAV BYTOVÉHO JÁDRA V TÉTO VARIANTĚ JE NAVRŽENÁ TYPOVĚ (I V ZRCADLOVĚ OTOČENÉ PODOBĚ) PRO BYTOVÉ JEDNOTKY 1+KK A 2+KK V CELÉM OBJEKTU.
- U BYTOVÝCH JADER V JEDNOTLIVÝCH BYTOVÝCH JEDNOTKÁCH MŮŽOU BÝT DROBNÉ ROZMĚROVÉ ODCHYLKY (PŘED REALIZACÍ NUTNO OVĚŘIT).
- PRAČKA NENÍ PŘEDMĚTEM DODÁVKY STAVBY
- INSTALAČNÍ PŘÍZDÍVKA YTONG TL.75mm NA MALTU YTONG + KERAMICKÝ OBKLAD:
 - SOKL VÝŠKY 300mm
 - SOKL VÝŠKY 300mm – BUDE DOZDĚN PO MONTÁŽI KANALIZACE
- PROSTUPY VZT:
 - PROSTUP Ø125mm – PŮDORYSNĚ NA OSU VZT POTRUBÍ, VE VÝŠCE (OSOVĚ) 2350mm NAD PODLAHOU
 - PROSTUP Ø125mm – JEHO POLOHA BUDE UPRVENA DLE TYPU A POLOHY DIGESTOŘE
 - PROSTUP Ø100mm VE VÝŠCE cca 750mm (POLOHA NAD PRAČKOU)

Městský úřad Valašské Meziříčí
Schváleno k provedení za podmínek
stavebního povolení

c.j. 3053/2004/330-14
ze dne 15.12.2004

PROJEKTANT	ING. RADOVAN ZAINER	
VYPRACOVAL	ING. RADOVAN ZAINER	
KRESLIL	ŠIMČÍK	
INVESTOR : MĚSTO VALAŠSKÉ MEZIŘÍČÍ, ZAST. fy AVAL, spol. s.r.o. VAL.MEZ.		FORMÁT 2/A4
AKCE : STAVEBNÍ ÚPRAVY BYTOVÝCH JADER V OBJEKTU č.p. 776 UL.ZAŠOVSKÁ, VALAŠSKÉ MEZIŘÍČÍ		DATUM 11/2004
ČÁST : 01 STAVEBNÍ ČÁST		STUPEŇ P
		Č. ZAK. 1704
PŮDORYS BYT. JÁDRA B.J. 1+kk a 2+kk NOVÝ STAV		MĚŘÍTKO 1 : 20
		Č.VÝKRESU 4

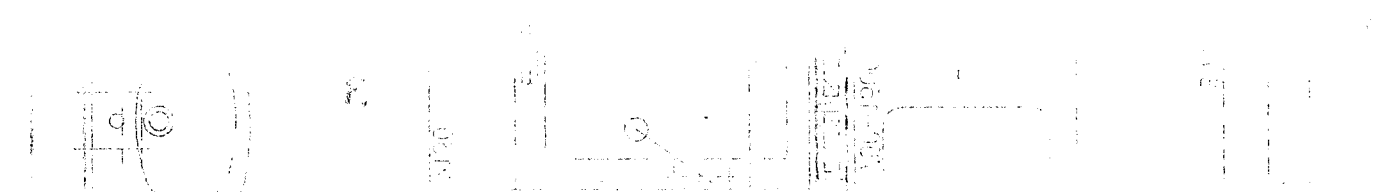


SKLADBY PODLAH

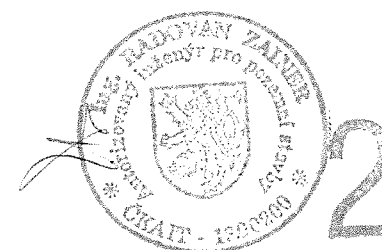
- (A) – KERAMICKÁ DLAŽBA TL.8mm
 – LEPÍČÍ TMEL TL. cca 4mm
 – HYDROIZOLAČNÍ NÁTĚR NAPŘ. WATERFIN PV cca 1,5mm
 – SAMONIVELAČNÍ VYROVNÁVACÍ STĚRKA
 – STÁVAJÍCÍ ŽEL.BET. KONSTRUKCE
- (B) – PŮVODNÍ PVC
 – STÁVAJÍCÍ ŽEL.BET. KONSTRUKCE

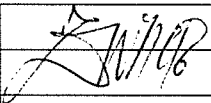
LEGENDA HMOT

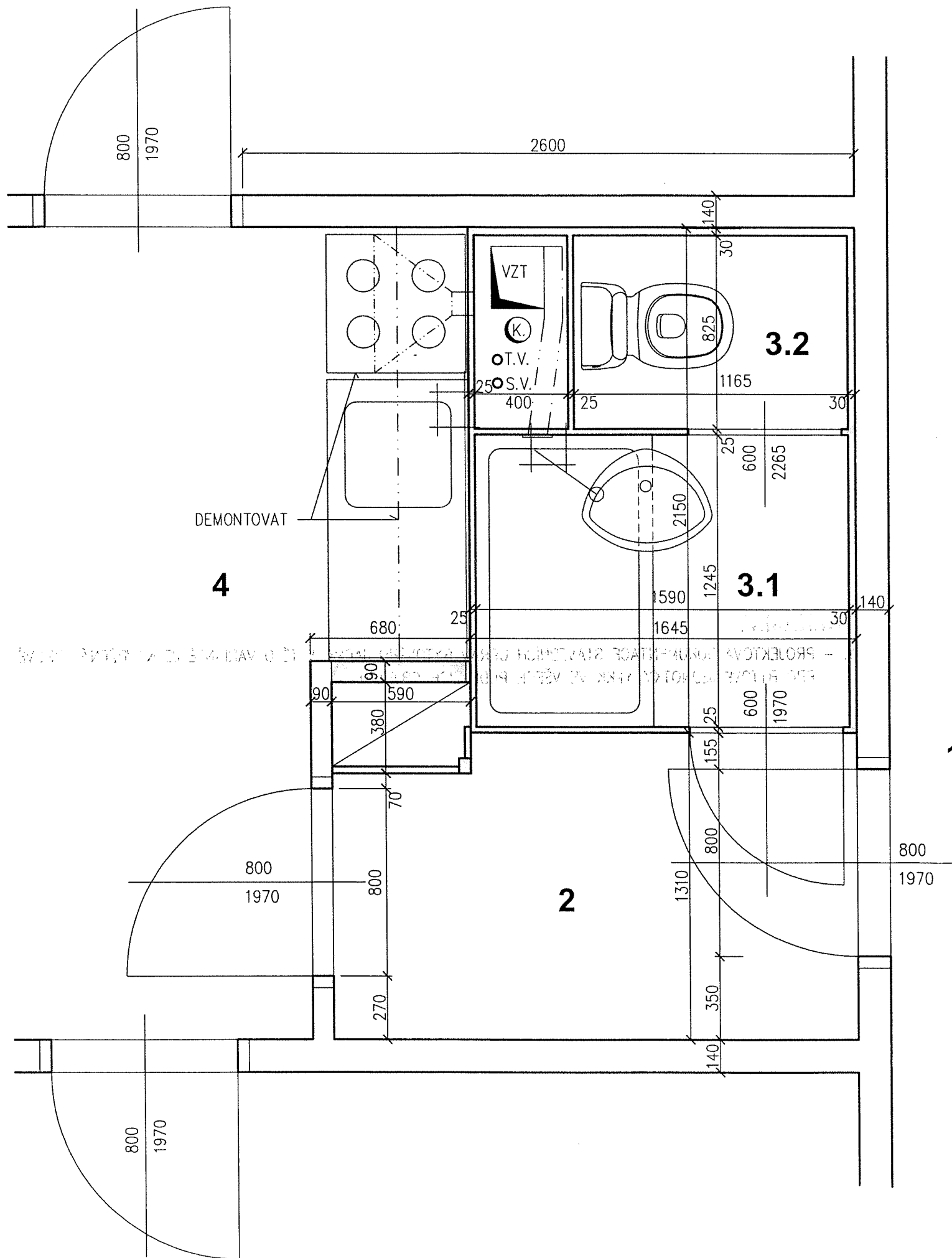
- STÁVAJÍCÍ ŽELEZOBETONOVÉ KONSTRUKCE
- ZDIVO – PŘÍČKOVKY YTONG P2 TL.75MM NA MALTU YTONG



Městský úřad Valašské Meziříčí
 Schváleno k provedení za podmínek
 stavebního povolení
 č.j. 14 2053/2004/330-14
 ze dne 15.12.2007




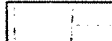
PROJEKTANT	ING. RADOVAN ZAINER		ARTING plus s.r.o. Vrbenská 739 757 01 VALAŠSKÉ MEZIŘÍČÍ	
VYPRACOVAL	ING. RADOVAN ZAINER			
KRESLIL	ŠIMČÍK			
INVESTOR : MĚSTO VALAŠSKÉ MEZIŘÍČÍ, ZAST. fy AVAL, spol. s.r.o. VAL.MEZ.			FORMÁT	2/A4
AKCE : STAVEBNÍ ÚPRAVY BYTOVÝCH JADER V OBJEKTU č.p. 776 UL.ZAŠOVSKÁ, VALAŠSKÉ MEZIŘÍČÍ ČÁST : 01 STAVEBNÍ ČÁST			DATUM	11/2004
			STUPEŇ	P
			Č. ZAK.	1704
ŘEZ BYTOVÝM JÁDREM A-A			MĚŘITKO	Č.VÝKRESU
			1 : 20	5



LEGENDA MÍSTNOSTÍ

Č.M.	NÁZEV MÍSTNOSTI	PLOCHA (m2)	SV.V. (mm)	DRUH PODLAHY	POZNÁMKA
1	VEŘEJNÁ CHODBA	–	2620	PVC	
2	PŘEDSÍŇ	2.82	2620	PVC	
3.1	UMÝVÁRNA	1.97	2265	PVC	
3.2	WC	0.96	2265	PVC	
4	OBÝVACÍ MÍSTNOST	–	2620	PŮVODNÍ PVC KER. DL. POD KUCH. LINKOU	

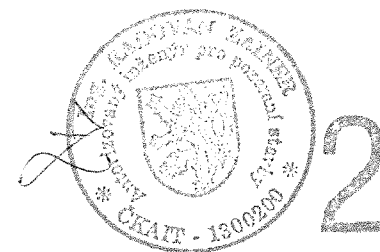
LEGENDA HMOT


-  STÁVAJÍCÍ KONSTRUKCE (BUDOU PONECHÁNY)
-  BOURANÉ KONSTRUKCE

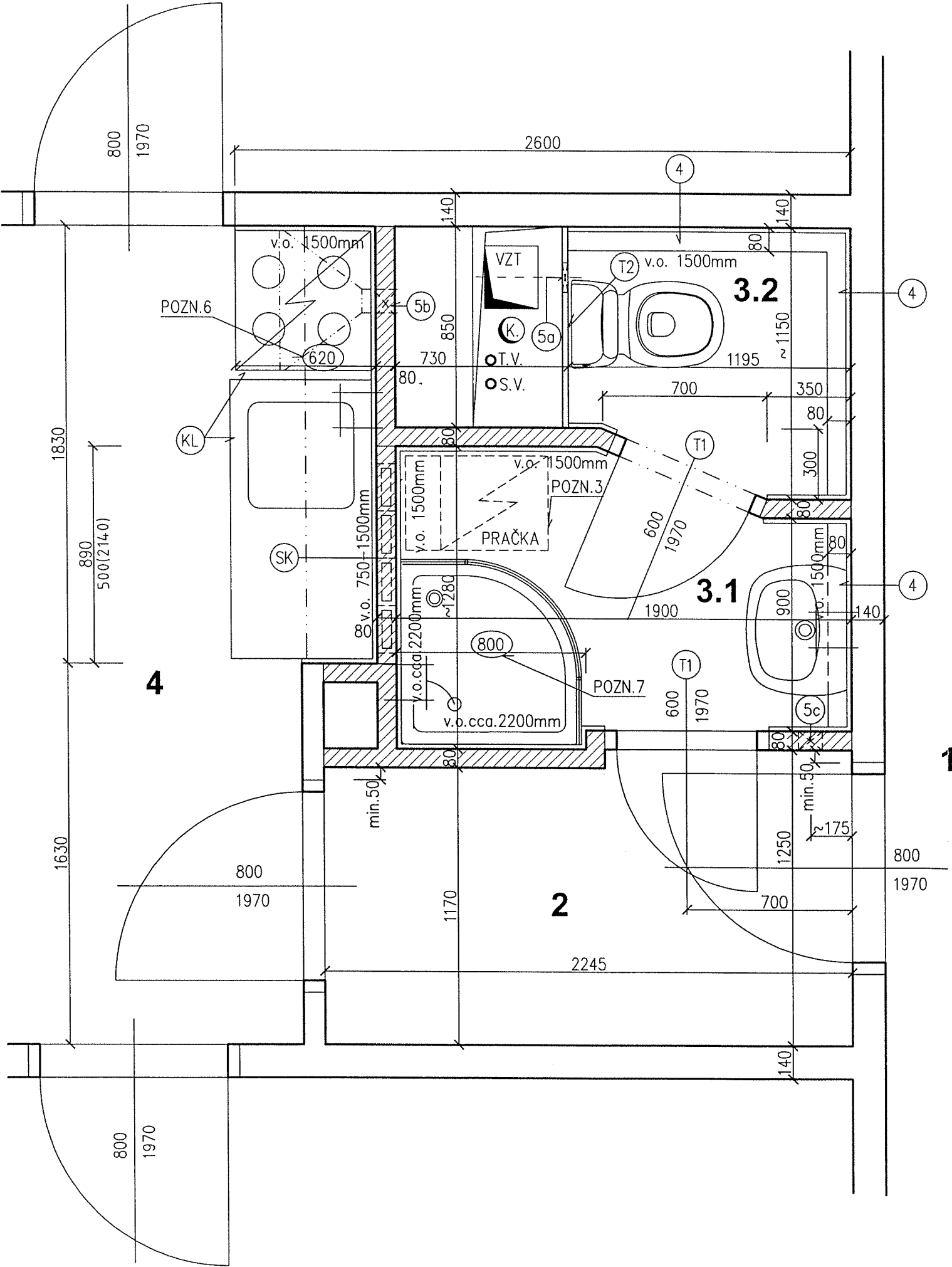
Městský úřad Valašské Meziříčí

Schváleno k provedení za podmínek
stavebního povolení

č.j. SR 15.12.2004/1350-11.
ze dne 15.12.2004



PROJEKTANT	ING. RADOVAN ZAINER		ARTING plus s.r.o. Vrbenská 739 757 01 VALAŠSKÉ MEZIRÍČÍ	
VYPRACOVAL	ING. RADOVAN ZAINER			
KRESLIL	ŠIMČÍK			
INVESTOR : MĚSTO VALAŠSKÉ MEZIRÍČÍ, ZAST. fy AVAL, spol. s.r.o. VAL.MEZ.			FORMÁT	2/A4
AKCE : STAVEBNÍ ÚPRAVY BYTOVÝCH JADER V OBJEKTU č.p. 776 UL.ZAŠOVSKÁ, VALAŠSKÉ MEZIRÍČÍ ČÁST : 01 STAVEBNÍ ČÁST			DATUM	11/2004
			STUPEŇ	P
			Č. ZAK.	1704
PŮDORYS BYT. JÁDRA B.J. 3+kk – PŮVODNÍ STAV, BOURÁNÍ			MĚŘÍTKO 1 : 20	Č.VÝKRESU 6



LEGENDA MÍSTNOSTÍ

Č.M.	NÁZEV MÍSTNOSTI	PLOCHA (m2)	SV.V. (mm)	DRUH PODLAHY	SKLADBA PODLAHY	ÚPRAVA STĚN
1	VEŘEJNÁ CHODBA	-	2620	PŮVODNÍ PVC	B	
2	PŘEDSÍŇ	2.70	2620	PŮVODNÍ PVC	B	
3.1	UMÝVÁRNA	2.15	2620	KERAMICKÁ DLAŽBA	A	KERAM. OBKLAD
3.2	WC	1.22	2620	KERAMICKÁ DLAŽBA	A	KERAM. OBKLAD
4	OBÝVACÍ MÍSTNOST	-	2620	PŮVODNÍ PVC KER. DL. POD KUCH. LINKOU	B,A	KERAM. OBKLAD (ZA LINKOU)

SKLADBY PODLAH

- (A) - KERAMICKÁ DLAŽBA TL.8mm
- LEPICÍ TMEL TL. cca 4mm
- HYDROIZOLAČNÍ NÁTĚR NAPŘ. WATERFIN PV cca 1,5mm
- SAMONIVELAČNÍ VYROVNÁVACÍ STĚRKA
- STÁVAJÍCÍ ŽEL.BET. KONSTRUKCE
- (B) - PŮVODNÍ PVC
- STÁVAJÍCÍ ŽEL.BET. KONSTRUKCE

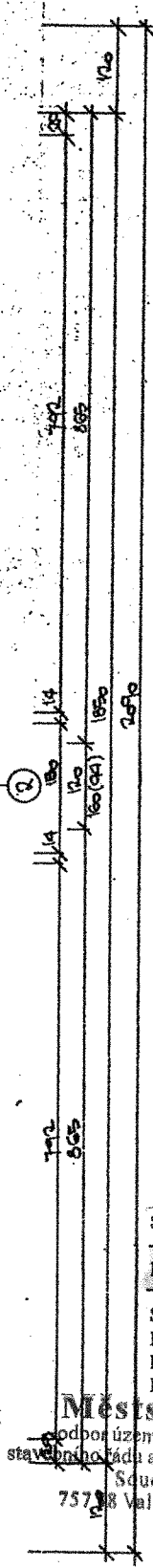
LEGENDA HMOT

- STÁVAJÍCÍ ŽELEZOBETONOVÉ KONSTRUKCE
- ZDIVO - PŘÍČKOVKY YTONG P2 TL.75MM NA MALTU YTONG

POZNÁMKY

- PROJEKTOVÁ DOKUMENTACE STAVEBNÍCH ÚPRAV BYTOVÉHO JÁDRA V TÉTO VARIANTĚ JE NAVRŽENÁ TYPOVĚ PRO BYTOVÉ JEDNOTKY 3+KK VE VŠECH PODLAŽÍCH OBJEKTU.
- U BYTOVÝCH JADER JEDNOTLIVÝCH BYTOVÝCH JEDNOTEK MŮŽOU BÝT DROBNÉ ROZMĚROVÉ ODCHYLKY (PŘED REALIZACÍ NUTNO OVĚŘIT).
- PRAČKA NENÍ PŘEDMĚTEM DODÁVKY STAVBY
- INSTALAČNÍ PŘÍZDÍVKA YTONG TL.75mm NA MALTU YTONG + KERAMICKÝ OBKLAD: - SOKL VÝŠKY 300mm
- PROSTUPY VZT:
 - PROSTUP Ø125mm - PŮDORYSNĚ NA OSU VZT POTRUBÍ, VE VÝŠCE (OSOvě) 2350mm NAD PODLAHOU
 - PROSTUP Ø125mm - JEHO POLOHA BUDE UPRAVENA DLE TYPU A POLOHY DIGESTOŘE
 - PROSTUP Ø100mm VE VÝŠCE (OSOvě) 2350mm NAD PODLAHOU
- ZÁKLADNÍ KÓTA PRO VYTYČENÍ DĚLICÍ PŘÍČKY MEZI MÍSTNOSTMI 3.1, 3.2 A 4.
- ROZMĚR NIKY UPRAVIT DLE SKUTEČNÉ VELIKOSTI VANIČKY (SPRCHOVÉHO KOUTU)

PROJEKTANT	ING. RADOVAN ZAINER	ARTING plus s.r.o. Vrbenská 739 757 01 VALAŠSKÉ MEZIŘÍČÍ
VYPRACOVAL	ING. RADOVAN ZAINER	
KRESLIL	ŠIMČÍK	
INVESTOR : MĚSTO VALAŠSKÉ MEZIŘÍČÍ, ZAST. fy AVAL, spol. s.r.o. VAL.MEZ.		FORMÁT 2/A4
AKCE : STAVEBNÍ ÚPRAVY BYTOVÝCH JADER V OBJEKTU č.p. 776 UL. ZAŠOVSKÁ, VALAŠSKÉ MEZIŘÍČÍ		DATUM 11/2004
ČÁST : 01 STAVEBNÍ ČÁST		STUPEŇ P
		Č. ZAK. 1704
PŮDORYS BYT. JÁDRA B.J. 3+kk - NOVÝ STAV		MĚŘÍTKO 1:20
		Č. VÝKRESU 7

[illegible]

TROJBOJNÍKA - CELKEM 8
 SLOŽENÁ Z PÍŠTIVOSTÍ č. 1, 2, 3, 5, 6, 7, 9, 10, 11, 12
 OBYTNÁ PLOCHA : 52,84 m²
 UŽITNÁ PLOCHA : 62,78 m²

STUPEŇ : PROJEKT - PRO STAVEBNÍ POVOLENÍ A PROVEDENÍ STAVBY
INVESTOR : MĚSTO VALAŠSKÉ MEZIRIČÍ, ZAST. Fy AVAL, spol. s r.o.
PROJEKTANT : ARTING plus s.r.o., VRBENSKÁ 739, VALAŠSKÉ MEZIRIČÍ
DATUM : 11 / 2004

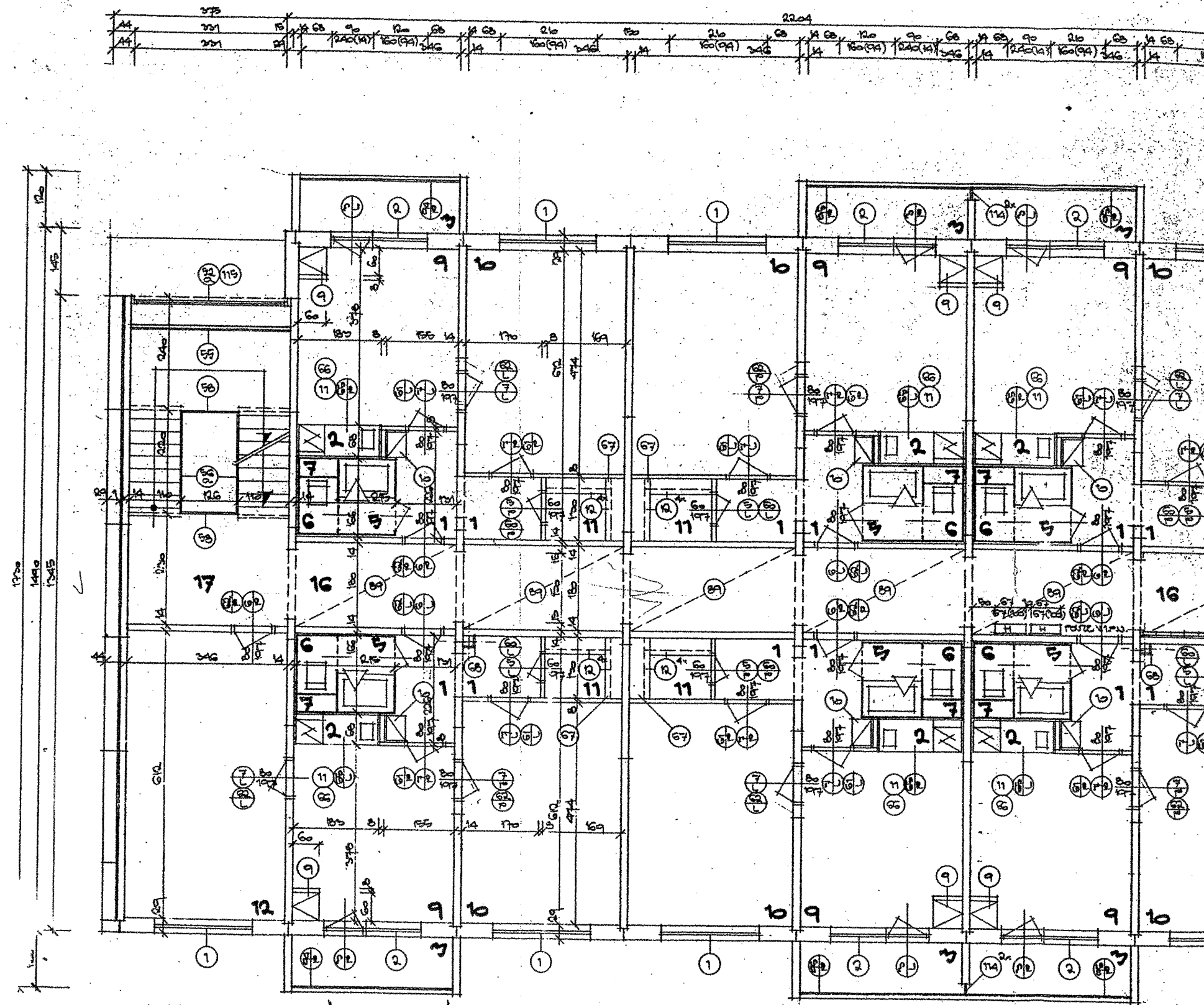
Městský úřad
odbor územního plánování,
stavebního řádu a regionálního rozvoje
Soudní 1221
757 08 Valašské Meziříčí

1.-8. P.N.

AC-513

2

[illegible]



V 1.P.U. - TATO TROJBUKA BUDE SLouŽIT JAKO POLACE
VE 2.-8.P.U. BUDE TROJBUKOU ROUČITO K UBYTOVÁNÍ
TROJBUKA

